

Género en la investigación en Ciencia y Tecnología. Desafíos y estrategias para promover los ODS en América Latina



GenderInSITE
América Latina y el Caribe



Organización
de las Naciones Unidas
para la Educación,
la Ciencia y la Cultura



Cátedra Regional
UNESCO Mujer,
Ciencia y Tecnología
en América Latina



Facultad Latinoamericana
de Ciencias Sociales,
Sede Académica Argentina,
Buenos Aires, Argentina

Gloria Bonder
GenderInSITE América Latina y el Caribe
Cátedra Regional UNESCO Mujer, Ciencia y Tecnología en
América Latina

www.catunescomujer.org/gisalc // www.catunescomujer.org

América Latina y el Caribe

Heterogénea



IDH Bajo
IDH Medio
IDH Alto
IDH Muy alto

Composición étnica

En algunos países, predominio de población indígena (aprox. 40 millones de personas) y afrodescendiente.

“La más desigual del planeta”

Concentración de la riqueza.

10% más rico de la región posee el 71% de la riqueza y tributa solo el 5,4% de su renta.



Índice de Desarrollo de Género (Grupo IDG)

1
2
3
4
5
s/d

* 1=mejor situación respecto a la igualdad de género

Ciclo de los ODM

Cumplimiento de metas claves

- Erradicar la pobreza extrema y el hambre.
- Enseñanza primaria universal, descenso del analfabetismo, acceso de las niñas a la educación.
- Aumento de la proporción de mujeres en los parlamentos.
- Reducción de la mortalidad infantil.
- Mayor acceso a agua potable.

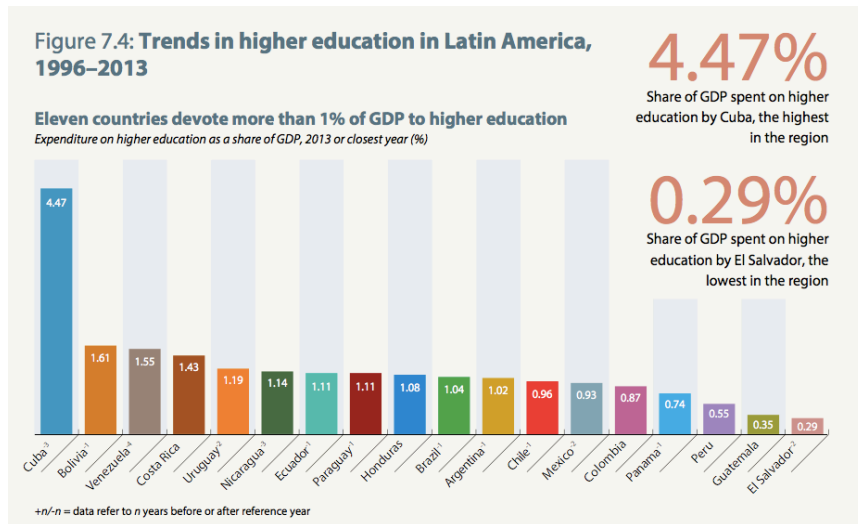
Desafíos

- Reducción de la mortalidad materna y de las emisiones de gases de efecto invernadero.

Condiciones facilitadoras

- ✓ Recuperación y estabilidad **del sistema democrático** en la mayoría de los países. **Bloques regionales.**
- ✓ **Crecimiento económico, reducción de la pobreza y del desempleo.**
- ✓ **Políticas de inclusión y lucha contra la pobreza. Leyes de ampliación de derechos** (diversidad sexual, identidad, SSyR, empleo, sistema previsional, violencia, etc.). Brecha promulgación- implementación.
- ✓ Incremento de la inversión pública en **educación** (de 4,5% a 5,2% del PIB en promedio). **Educación superior:** + del 1% de su PBI en 11 países. El acceso subió un 40%.
- ✓ **Debates en torno a las concepciones dominantes de desarrollo.** “Buen vivir” en reformas constitucionales de Bolivia y Ecuador.
- ✓ **Persistencia de desigualdades estructurales** (≠ calidad educativa y servicios de salud, acceso y usos de las TIC, vivienda, trabajo digno, etc.).
- ✓ **Aumento de la inversión en CyT: 126% promedio regional;** 90% se concentra en Argentina, Brasil y México.

Mujeres en CyT en ALC



Acervo de conocimientos desde los estudios de género en temas priorizados: pobreza, educación, salud, violencia y participación política.

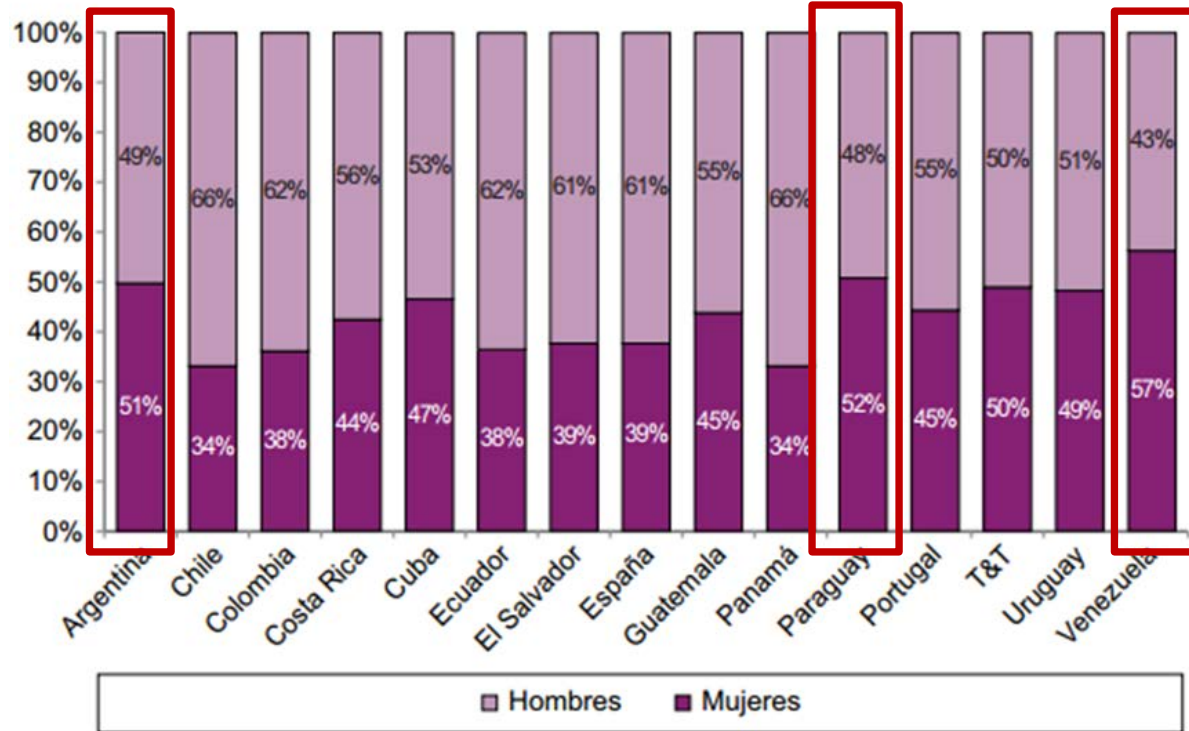
Incipiente investigación en género y CYT: FASE DE VISIBILIZACIÓN

- **Investigadoras en CyT: 44%** (promedio regional). Media mundial (30%).
- **Instrumentos de política para la promoción profesional** de las mujeres científicas (Brasil: Programa Mujer y Ciencia, México: becas de posgrado para mujeres indígenas, Argentina-CONICET: medidas para la igualdad de oportunidades en el desarrollo de carrera, Chile y Costa Rica).
- **Creciente interés en Género, Ciencia y Tecnología agendas regionales** (CEPAL, XII Conferencia Regional sobre la Mujer de América Latina y el Caribe, Rep. Dom. 2014; OEA, 4ta. Reunión de Ministros y Altas Autoridades de Ciencia y Tecnología , Guatemala-2015.)

Sin embargo...

2000-2012: ¿la década de la CYT?

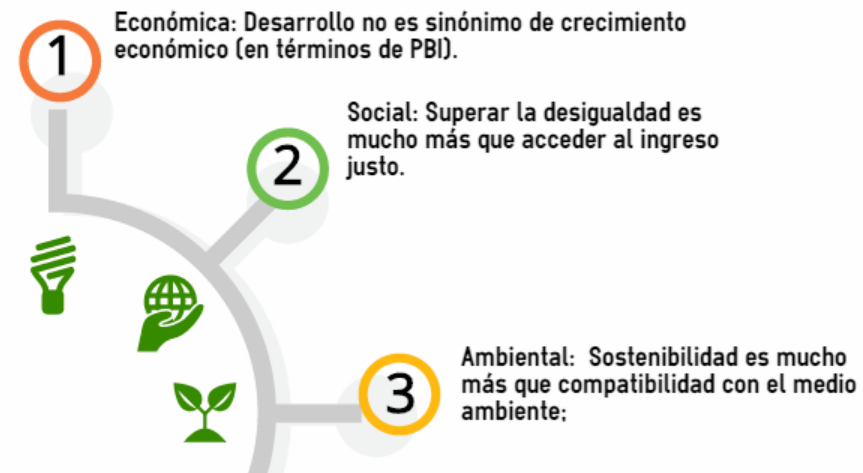
Investigadores PF según sexo, año 2013*



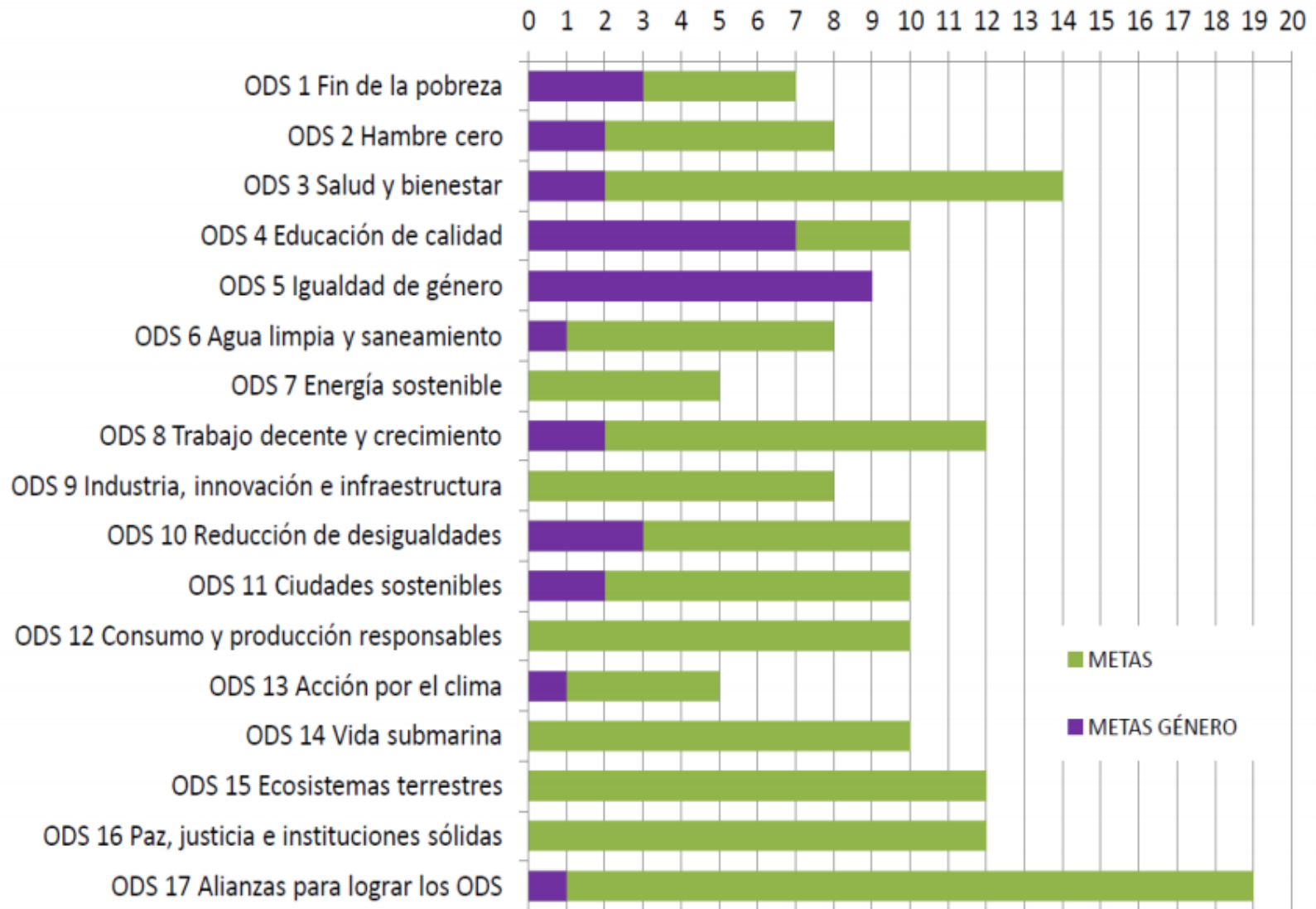
*Los valores de cada categoría se encuentran expresados en porcentajes en relación a la suma de los valores informados para la desagregación por sexo de investigadores en personas físicas. En los casos de Guatemala, Paraguay y Venezuela los datos corresponden al año 2012, en los de Panamá y Ecuador al 2011.

Amenazas y nuevos retos

- Crisis global estructural.
- Políticas neoliberales.
- Desaceleración de la economía. Sesgos recesivos.
- Crecimiento de la pobreza, el desempleo y el empleo precario.
- Malestar social.
- Incremento de la visibilidad y preocupación por la **corrupción en ámbitos económicos y políticos. Falta de transparencia** en la rendición de cuentas.
- **Mayor conciencia y movilización ciudadana**
- **Disminución del financiamiento para CyT.** Brasil reducción 30%.



Agenda 2030: la transversalidad ¿meta o utopía?



Elaborado por Nieves Rico, Directora de la División de asuntos de género, CEPAL. Webconferencia PRIGEPP –FLACSO, abril, 2016.

Las ODS en la lupa de la igualdad de género

- ¿Cuál es la **visión del desarrollo y la comprensión de las desigualdades** que los sustentan?
¿Toman en cuenta las **realidades y potencialidades de cambio en contextos regionales**?
- ¿En cuál **teoría del cambio** se basan y qué **estrategias concretas para implementarla**?
¿Los Objetivos se abordan de **manera integrada**?
- ¿Qué concepción y valor le asignan a la **igualdad de género para el DS**? ¿Impulsan un **enfoque interseccional**?
- ¿Apuntan a generar **condiciones para el ejercicio de los derechos, acceso a una vida digna y aprovechamiento de las capacidades de las mujeres**?
- ¿Reconocen la importancia de **transformar la feminización del trabajo de cuidado**?
- ¿Ven a las **mujeres como víctimas o impulsan su participación como actoras y tomadoras de decisión en el DS**?
- ¿Reconocen la necesidad de **revertir patrones sexistas y micro-desigualdades** en culturas institucionales?

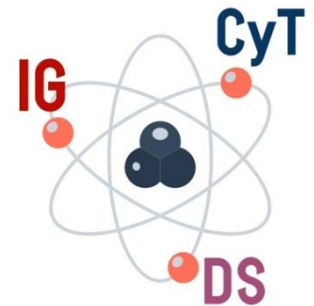
Agenda común, problemáticas diferentes, recursos desiguales y responsabilidades compartidas

Desafíos para América Latina y el Caribe

- Fortalecer lo logrado en las políticas, institucionalidades y redes regionales e internacionales que articulan el enfoque de género en una CyT para el DS.
- Generar proyectos colectivos capaces de articular **realismo y capacidad transformadora** (Stefanoni, 2016:5).
- Desarrollar una visión **multidimensional en la comprensión de las desigualdades sociales y de género** que de cuenta de las transformaciones tecnológicas, culturales, en las subjetividades y en los vínculos sociales de la época.
- Generar **capacidades acordes al nuevo paradigma tecnológico y ambiental** (centros de datos, redes de banda ancha, recursos calificados).

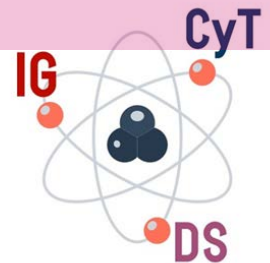
Interpretar las causas de las desigualdades de género y no limitarse a describir sus síntomas

- **Transversalizar el enfoque de género en todos los ODS**, aprovechando el conocimiento y lecciones aprendidas en procesos similares.
- Generar **indicadores cuanti y cualitativos más comprensivos para evaluar** los avances e incentivar nuevos interrogantes y líneas de investigación.
- **Impulsar estudios y la conformación de equipos multi e interdisciplinarios** que vinculen creativa y efectivamente las dimensiones de género, CyT y DS.
- Poner en valor **experiencias nacionales y regionales en educación** (formal y no formal) **y del campo laboral en CyT** (público y privado) **que entrelazan la dimensión de género con la CyT.**
- Propiciar **innovaciones en la educación CyT con enfoque de género** que redunden en su calidad y relevancia.



Interpretar las causas de las desigualdades de género y no limitarse a describir sus síntomas

- Impulsar la **formación y participación activa de una ciudadanía consciente y responsable de la implicancias del desarrollo CyT en sus vidas y en las de sus comunidades.**
- Integrar el **enfoque de género en la divulgación científica** (medios gráficos, radio, TV, Internet).
- Demostrar cómo los **sesgos de género en la CyT** afectan su representatividad, calidad e incidencia en las condiciones de vida de mujeres y varones.
- **Abordar las interrelaciones entre la perspectiva de género, la ciencia, la tecnología, la innovación y el desarrollo desde un enfoque sistémico que:**
 - ✓ asegure la igualdad de oportunidades en el acceso a la educación en estos campos;
 - ✓ remueva los obstáculos explícitos e implícitos en las condiciones y trayectos laborales
 - ✓ incida en la determinación de prioridades, metodologías e interpretaciones en la creación CyT.



¡Muchas gracias!



www.catunescomujer.org



www.catunescomujer.org/gisalc

www.catunesco1@flacso.org.ar